
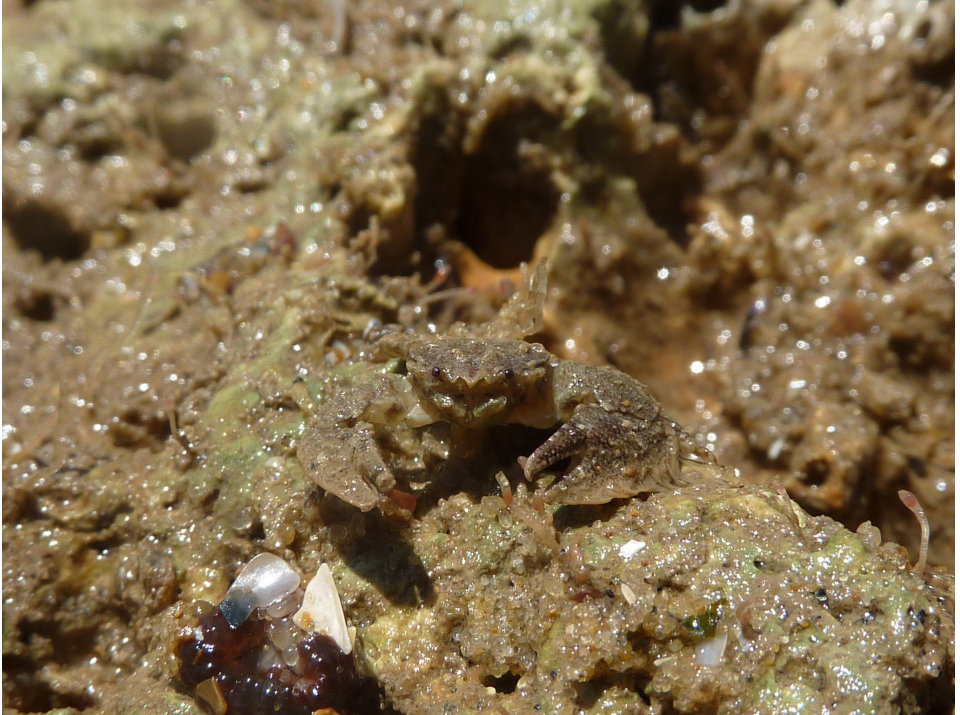


|                     |  |   |
|---------------------|--|---|
| nom(s) usuel(s)     | porcellane (un)  |  |
| nom(s) local(aux)   |  |   |
| nom scientifique    | Porcellana phatycleles   |   |
| famille             | crustacés  |   |
| description         | crabe plat qu'on trouve sous les rochers   |   |
| forme               | Ronde  |   |
| couleur             | couleur jaune-brun   |   |
| taille              | Environ 1 cm.  |   |
| habitat             | Cachés et agrippés sous les rochers, en bas de l'estran.   |   |
| alimentation        | Carnivore, il se nourrit de zooplancton.<br>Les poils de ses pinces lui permettent de capturer des micro-organismes présents dans l'eau.   |   |
| moyen de protection | Il se camoufle sous les rochers et ses antennes lui permettent de détecter ses prédateurs.<br>Il est capable de se séparer facilement d'un membre pour échapper aux prédateurs. C'est ce que l'on appelle : l'autotomie. |   |
| d'attaque           | Ses pinces   |   |
| prédateurs          | Autres carabes.  |   |
| particularités      | Ses pinces sont plus larges que son corps.<br>Il est tout poilu et a de très longues antennes.<br>C'est une des plus petites espèces de crabe.   |   |

# PORCELLANE



**Aire Marine Éducative  
des Proires-Oléron**

Classe de CM1-CM2

École élémentaire de La Brée-les Bains